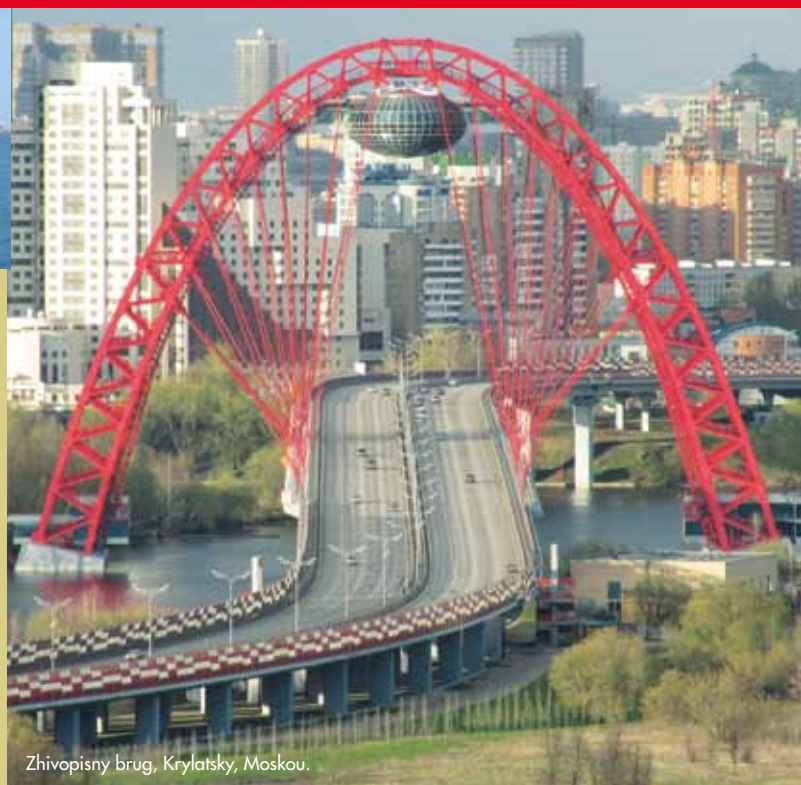


Hoofdsponsor: Steelpaint

**NATIONALE STAALBOUWDAG
DONDERDAG 6 OKTOBER 2011, EVENEMENTENHAL GORINCHEM**



Oosterscheldekering.



Zhivopisnyy brug, Krylatsky, Moskou.

STEELPAINT

Steelpaint Benelux

Jean-Pierre Overdevest & Perry Poppelaars
Stand 509 en 510, Expoplein 'Coaten en verzinken'
Nationale Staalbouwdag 2011

Bezoekadres:

Adriaan Schuurmanlaan 49, 2343 LD Oegstgeest

T (071) 887 89 82 • F (084) 748 62 49

E overdevest@steelpaint.com • www.steelpaint.com

De hoofdsponsor van de Nationale Staalbouwdag 2011, **Steelpaint Benelux**, produceert en levert hoogwaardige coatings voor industriële en waterbouwkundige staalconstructies. Juist bij deze constructies – raffinaderijen, opslagtanks, offshore platforms, kranen, sluisen, bruggen – moet de coating zonder meer berekend zijn op extreem weer, hoge luchtvochtigheid, zout water, zuren, oliën, gassen en slijtage en vermoeiing. In sommige gevallen zijn gangbare coatings dan niet meer toepasbaar om de gewenste prestaties te leveren. De Steelpaint protective coatings – ééncomponent en vochtuithardend polyurethaan – vormen dan hét alternatief. Het systeem bezit een langdurige 'barrière'werking en wordt gecombineerd met een polyurethaan-zinkprimer voor een actieve kathodische bescherming.

Gegarandeerde levensduur

Het bijzondere beschermingssysteem van Steelpaint is speciaal ontwikkeld voor de waterbouw, maar vindt de laatste jaren steeds beter de weg naar de Nederlandse staalbouw en scheepvaart. Dat komt door de lange levensduur met een verzekerde product- en prestatiegarantie – op manuren, materiaal en materieel – van drie tot tien en zelfs vijftien jaar zónder verschaling. En de praktijk bewijst 't: tevreden afnemers, al sinds de oprichting van Steelpaint in 1982.

Koning klant

Die aanhoudende klanttevredenheid zit 'm ook in de flexibiliteit

van het, van origine Duitse, familiebedrijf. De organisatiestructuur is 'plat' en de communicatielijnen zijn kort. Hierdoor is snel in te spelen op nieuwe of veranderde klantenwensen. Bovendien heeft Steelpaint de receptuur en het (deels handmatige) productieproces van hun coatingsysteem verbeterd. Onder meer de droogtijden en de 'stabiliteit in de pot' zijn geoptimaliseerd.

Grenzeloos actief

Met zo'n zestig medewerkers en een jaaromzet van € 30 miljoen, levert Steelpaint vooral in Europa. Bekende projecten op Nederlandse bodem zijn de Haringvlietsluis, de Oosterscheldekering en de sluisen van Terneuzen. Maar ook veel verder van huis is Steelpaint actief, bijvoorbeeld bij alle nieuwbouwprojecten voor de Olympische Spelen 2014 in het gure Rusland. Dit complete project is goed voor in totaal zo'n 1,5 miljoen m².

Sterker imago, lagere kosten

De redenen voor hoofdsponsoring van de Nationale Staalbouwdag 2011 zijn zo helder als glas: productbranding, klantenbinding en klantenwerving. Hiermee boekte Steelpaint al successen tijdens voorgaande staalbouwdagen. Voor de toekomst zet de onderneming in op wetenschappelijk bewezen duurzaamheid en ketenintegratie. Voor een beter imago van staal én lagere levensduurkosten. Het economisch verlies door corrosie is nu nog 2,5% van het Nationaal Bruto Product. Straks niet meer, met Steelpaint.

Programma



Watertoren, Bussum (Vocus Architecten)
(foto: Hein Hage).

Museum aan de Stroom, Antwerpen
(Neutelings Riedijk Architects).

Congres

OPENING

10:00 *Ontvangst met thee en koffie*

10:30 **Welkom en jaarrede**

Hans van Pelt (voorzitter bestuur Bouwen met Staal)

10:50 **De staalindustrie anno 2011**

Adriaan Vollebergh (Managing Director, Tata Steel)

THEMAESSIE 'DUURZAAMHEID EN KANSEN'

11:10 **Concentrated Solar Power; een bak met staal**

Ed Roovers (NEM)

11:25 **ReVolt House**

Patrick Teuffel (TU Delft)

11:40 **EN 15804, de Europese norm voor duurzaamheid van bouwproducten**

Agnes Schuurmans (voorzitter normcommissie NEN)

Le Carrefour, Leiden (VVKH Architecten)
(foto links: Thea van den Heuvel).

11:55 **Milieudata verzamelen**

SNS Greenteam

12:10 **De duurzaamheid in de wetenschap**

Michiel Haas (NIBE)

12:25 **Lunch**

12:45 **Studereis China**

U-disput (Faculteit Civiele Techniek TU Delft)

13:00 **Uitreiking StudentenSTAALprijs 2011**

Jan Pesman (voorzitter jury)

THEMAESSIE 'ONTWIKKELINGEN IN TECHNIEK'

13:45 **Krachtswerking (Eurocode 0, 1 en 3)**

Bert Snijder (TU Eindhoven)

14:00 **Ontwerpen van stalen bogen op kip**

Roel Spoorenberg (TU Eindhoven)



Stadskantoor Leyweg, Den Haag
(Rudy Uytenga Architecten).

THEMAESSIE 'ARCHITECTUUR EN ONTWERP'

15:15 **Kantoorgebouw Le Carrefour, Leiden**

Fons Verheijen (VVKH Architecten)

15:30 **Stadskantoor Leyweg, Den Haag**

Eddy van Caulil (Aronsohn raadgevende ingenieurs)



15:45 **Pauze**

16:30 **Museum aan de Stroom, Antwerpen**

Rudi Roijackers (ABT Antwerpen)

16:45 **Stadskantoor Utrecht**

Dirk Jan Postel (Kraaijvanger.Urbis)

17:00 **Afsluiting met borrel**

Stadskantoor Utrecht, ontwerp
(Dirk Jan Postel/Kraaijvanger•Urbis).



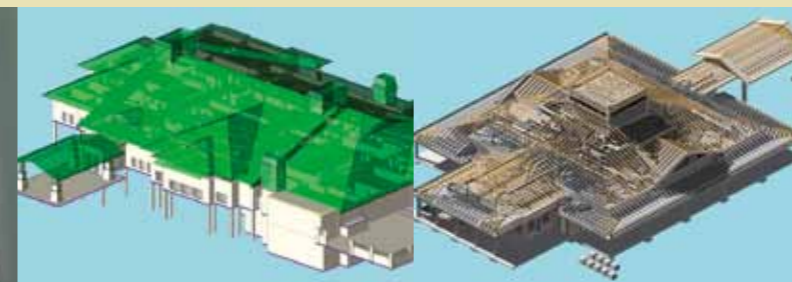
Staaltheater

U wilt meer weten over de actuele tendensen in het bouwkundig, constructief en bouw fysisch ontwerpen? Dan komt u een hele Nationale Staalbouw dag lang aan uw trekken in het Staaltheater op de Expo. In aansluiting op het congres van de dag, biedt het staaltheater twee thematische sessies met presentaties door bureaus en bedrijven die zich met raad en daad inzetten voor verbeteringen en vernieuwingen in de (inter)nationale ontwerp praktijk.

In de ochtend is het Staaltheater gereserveerd voor: **Experts in Engineering** een presentatieprogramma met voorbeelden van grensverleggend ontwerp, doordacht detailleren, leerrijk onderzoek of inspirerende staaltoepassingen. Marcel van Uffelen van Peutz & Associés doet een boekje open over het voorkomen van windgeluid en trillingen in gebouwen. Peutz



levert haar expertise op dit terrein bij uiteenlopende projecten in de industrie- en utiliteitsbouw. Tot de recente referenties behoren het filmtheater in woongebouw New Orleans (Rotterdam), Poppodium Metropool (Hengelo) en onderwijsgebouw Mimicry, Centrum voor Levenswetenschappen RU Groningen.



In de middag is het Staaltheater 'geboekt' voor misschien wel de meest verstrekkende innovatie binnen de bouw van de laatste jaren: **BIM**. BIM staat voor Building Information Modeling, een bouwproces waarin alle partijen – van architect tot en met (staal)bouwer en leveranciers – al hun relevante informatie opslaan, gebruiken en beheren binnen

één collectief 3D-gebouwmodel. In dit model zijn alle bouw delen 3D-objecten waaraan kenmerken als geometrie, materiaalgebruik en brandwerendheid zijn toe te kennen en bestekteksten en planning zijn te koppelen.

Consistentie in tekeningen, hergebruik van gegevens, een betere beheersing van ontwerp- en productieproces en reductie van bouw tijd en bouw kosten zijn slechts enkele meerwaarden van het BIMMEN. Hoe u die pluspunten benut en welke ondersteuning u daarbij kunt verwachten, hoort u van onder meer Construsoft, Autodesk met de presentatie 'visie op BIM' en SCIA met 'Echt BIMmen. Rekenen, tekenen en managen!'

Exposanten Nationale Staalbouwdag

